

An aerial night view of a city, likely Paris, featuring a prominent skyscraper and a complex highway interchange. The image is overlaid with a network of white lines and orange nodes, suggesting a digital or technological theme. The overall color palette is dominated by blue and white, with orange accents from the network nodes and light trails.

# BÂTIMENT HORIZON 2030





# Sommaire

<b>ACCF</b>	<b>6</b>	<b>FRACARRO</b>	<b>28</b>
<b>ACIE</b>	<b>8</b>	<b>FRANCOFA EURODIS</b>	<b>30</b>
<b>AFLUDIA</b>	<b>10</b>	<b>HONEYWELL</b>	<b>32</b>
<b>Groupe AFORP</b>	<b>12</b>	<b>LEASECOM</b>	<b>34</b>
<b>ALLIANCE-COM</b>	<b>14</b>	<b>LEGRAND FRANCE</b>	<b>36</b>
<b>APAVE</b>	<b>16</b>	<b>MADICOB</b>	<b>38</b>
<b>ASD</b>	<b>18</b>	<b>MOBOTIX</b>	<b>40</b>
<b>AVISS</b>	<b>20</b>	<b>OPTEX</b>	<b>42</b>
<b>CNPP</b>	<b>22</b>	<b>PRAXEDO</b>	<b>44</b>
<b>COMMINTER</b>	<b>24</b>	<b>SIMONS VOSS</b>	<b>46</b>
<b>FORMAPELEC</b>	<b>26</b>	<b>URMET</b>	<b>48</b>

# Édito

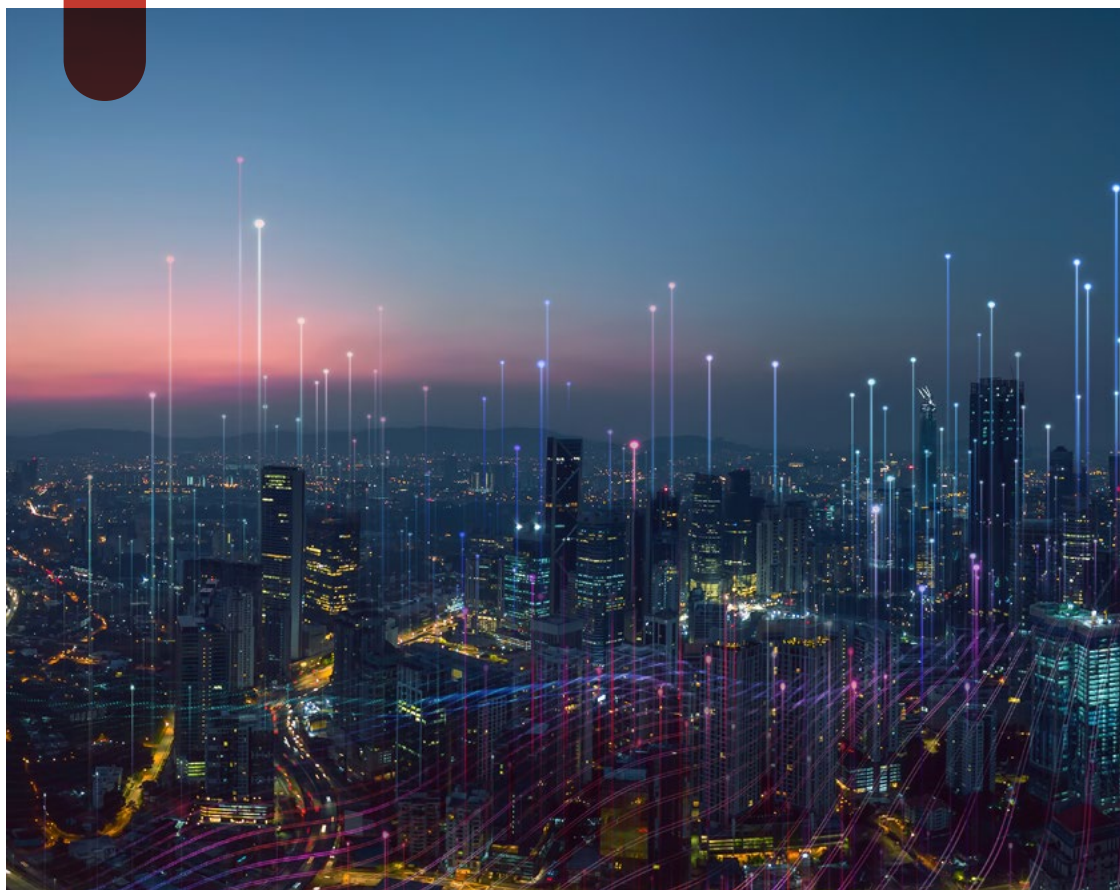


L'AniTEC, Alliance Nationale des Intégrateurs des Technologies Connexées, Sécurisées et Pilotées compte parmi ses adhérents de nombreuses entreprises qui officient dans différents domaines d'activité autour des smart technologies.

L'AniTEC a souhaité promouvoir l'ensemble de ses partenaires et valoriser leurs expertises à travers un guide inédit « **Bâtiment, Horizon 2030** ».

Si l'avenir appartient aux intégrateurs, il ne pourra se construire sans les entreprises, fabricants, distributeurs, organismes de formation et certification qui les accompagnent au quotidien pour optimiser leur offre de services.

Chaque partenaire présente, au fil des pages, sa





vision du bâtiment de demain et apporte des solutions concrètes aux professionnels pour répondre aux enjeux de transition énergétique, numérique et démographique auxquels notre pays doit faire face.

À la pointe de l'innovation, ces entreprises travaillent en synergie avec les intégrateurs au sein des pôles de compétences de l'AniTEC pour réfléchir et avancer ensemble en partageant leurs expertises, en confrontant leurs besoins, leurs problématiques pour que l'intégrateur puisse proposer du « sur mesure » au client final.

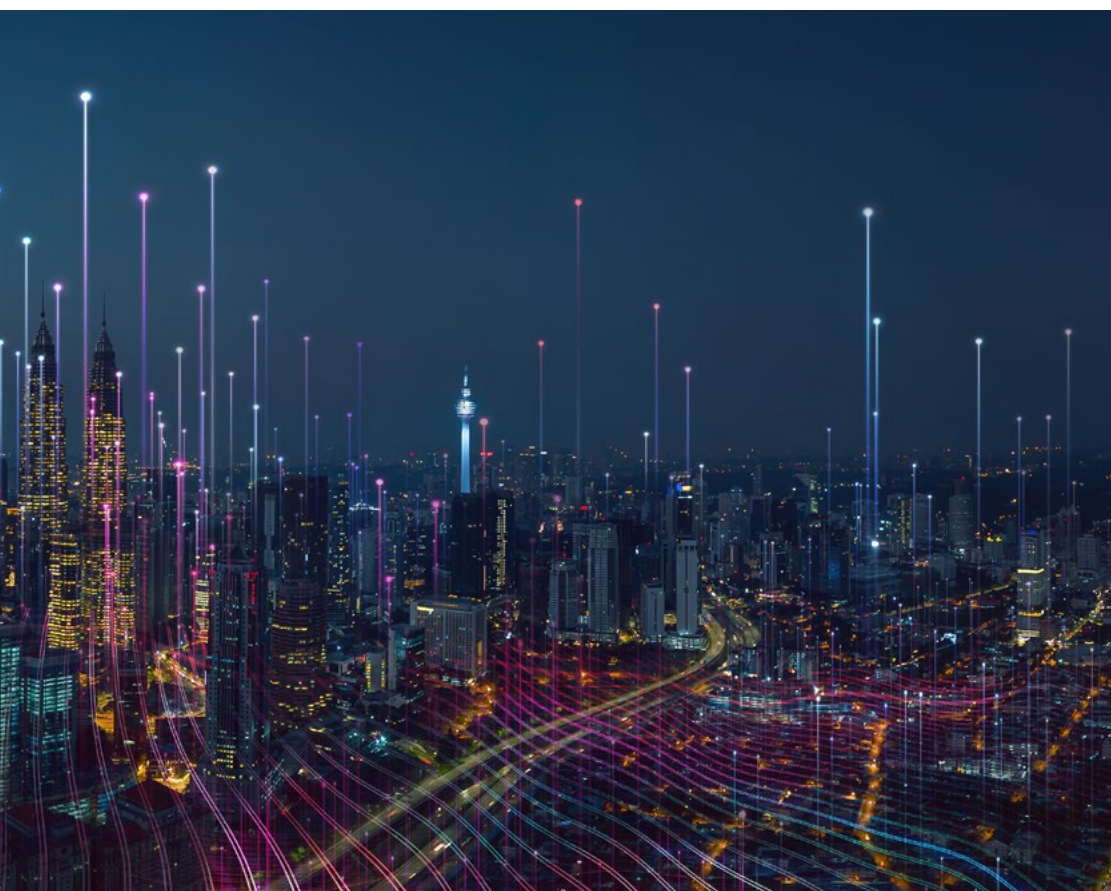
Plus de 20 entreprises nationales ou internationales ont participé à ce guide avec enthousiasme et professionnalisme... qu'elles en soient ici remerciées !

Ce guide accompagnera l'AniTEC dans tous les rendez-vous extérieurs des prochains mois: il est source de richesse technologique, de force et de notoriété pour tout l'écosystème constitué par notre filière.

Parcourez ce guide et découvrez les entreprises partenaires de l'AniTEC !

**Arnaud Brouquier**

*Président de l'AniTEC*





 [www.accffrance.fr](http://www.accffrance.fr)

## ACCF est une société opérant dans les métiers de la détection incendie.

**N**otre société est en position de faire face aux grands défis de demain et à ses nombreuses «révolutions» (technologiques, digitales, numériques, etc) qui bouleverseront le monde du bâtiment.

Le bâtiment, en pleine mutation, **va nécessiter dans l'avenir des capacités d'expertise plus importantes.**

Les différentes révolutions technologiques qui continuent de se succéder, nécessitent des savoir-faire nouveaux et une vision plus globale des systèmes du bâtiment.

L'interconnexion entre les systèmes va permettre une mise en sécurité «intelligente», avec une précision et une fiabilité jamais atteinte jusqu'à présent.

Ce secteur d'activité va bénéficier dans l'avenir de ces révolutions technologiques, qu'elles soient numériques, informatiques ou quantiques.

Avec l'intelligence artificielle et la nano technologie, **les cahiers des charges vont atteindre des niveaux de plus en plus élevés.** Il restera à répondre aux énormes « challenges » qui s'annoncent et qui concernent les ressources humaines!

Ces révolutions vont forcément demander des expertises humaines de plus en plus nombreuses, des spécialistes de haut niveau, des sociétés capables d'opérer des transitions entre les systèmes dits « d'avant », « d'aujourd'hui », et ceux de demain.

**Les besoins du bâtiment, en automatisation, en sécurité, en bien être, en fonctionnement liés et intelligents, vont s'opérer dans tous les domaines.**





## “ La disparition de pratiquement tous les supports physiques va faire place à la dématérialisation. ”

Le contrôle d'accès, permettant la gestion des différents accès, va se simplifier à tous les niveaux. La disparition de pratiquement tous les supports physiques va faire place à la dématérialisation. Facilité d'utilisation ira de pair avec plus de sécurité.

**La vidéo protection**, devenue intelligente, fluidifiera les parcours des hommes dans les bâtiments. Connectée aux différents systèmes, sa vision d'ensemble canaliserà les flux, dans le but d'une sécurisation améliorée.

**Les systèmes anti-intrusions**, plus simples d'utilisation, plus puissants et inviolables, seront intégrés à tous les niveaux de la construction, les rendant invisibles et intouchables.

**La détection incendie** et son environnement très « normé », s'adapteront, si la norme le permet, à toutes les familles de produits de sécurité, pour augmenter son efficacité dans la protection des personnes.

Les entreprises doivent déjà se projeter dans cette nouvelle ère, pour mettre à niveau les outils, les moyens, et adapter le niveau de leurs ressources humaines à ces nouveaux besoins.

**ACCF, par son approche très technique des métiers du bâtiment**, se prépare à ces différents bouleversements, en investissant massivement sur le niveau d'expertise de ses ressources humaines, qui seront les vecteurs de la performance de demain. ■



 [www.acie-ing.fr](http://www.acie-ing.fr)

## La vision d'ACiE sur les bâtiments à l'horizon 2030 s'oriente sur l'évolutions des bâtiments intelligents (les smart buildings).

**E**n effet, les actions de réduction des consommations d'énergie dans les bâtiments à usage tertiaire sont désormais obligatoires.

Les objectifs sont donc d'enclencher une décroissance énergétique par étape. En ce sens, les bâtiments tertiaires de surfaces supérieures ou égales à 1000m<sup>2</sup> **devront**

**consommer - 40 % d'énergie finale en moins en 2030, - 50 % en 2040 puis - 60 % en 2050.**

Dans ce cadre-là, ACiE propose son assistance afin de mettre en place **un service d'aide à la Gestion des Énergies grâce à sa structure d'Ingénierie spécialisée**, dans le domaine des fluides (Électricité courants forts & courants faibles, chauffage, ventilation, climatisation).

Ce nouveau service permettra d'améliorer l'efficacité et la performance énergétique pour l'ensemble de ses clients avec la forte intention de conduire à une diminution des coûts liée à l'énergie et par conséquent une diminution des émissions de gaz à effet de serre.

ACiE concevra et exploitera un **Système de Management de l'Énergie (S.M.E.)** pour ses clients, permettant d'élaborer et d'appliquer une politique énergétique afin d'établir des objectifs, des cibles et des plans d'actions qui tiennent compte des exigences normatives et significatives.



“ Les objectifs sont donc d’enclencher une décroissance énergétique par étape. ”

En conclusion, **ACIE propose aux Gestionnaires & Responsables des immeubles Tertiaires et Industriels**, les méthodes, les dispositifs et la gestion des énergies pour réaliser des économies d’énergies sur les principales dépenses énergétiques afin de répondre aux nouveaux enjeux énergétiques. ■





 [www.afludia.com](http://www.afludia.com)

## Afludia assure l'interopérabilité des systèmes numériques intégrés.

**M**embre de l'AniTEC depuis plusieurs années, Afludia assure la régulation des demandes d'interventions et des urgences techniques.

En pilotant la relation entre les utilisateurs finaux et les équipes techniques, Afludia facilite la gestion des interventions terrain 24/24 et 7/7.

Grâce à des opérateurs experts et au développement de ses propres outils métier, **Afludia maîtrise l'ensemble de ses moyens**

**de production**, pour répondre aux enjeux les plus complexes.

Si aujourd'hui l'intégration de la Gestion Technique du Bâtiment est native, ou presque, à tous nouveaux projets, le bâtiment de demain se devra d'être autonome et connecté (ou communiquant). Le bâtiment à l'horizon 2030 fait face à de nombreux enjeux allant de la transition écologique à la révolution numérique. Sur ce dernier point, l'enjeu principal restera **l'interopérabilité de l'ensemble des systèmes numériques intégrés**.

Fidèle à son domaine d'expertise, Afludia participe et accompagne les acteurs du métier dans cette (r)évolution des usages en se positionnant comme le spécialiste de la réception, du traitement et de la qualification des outils de supervision et hypervision. Ce qui assure l'interopérabilité des systèmes pour exploiter au mieux leur valeur ajoutée.



# “Afludia maîtrise l’ensemble de ses moyens de production, pour répondre aux enjeux les plus complexes.”

Quel que soit le type de matériel, les marques ou les langages utilisés, **les frontaux d'Afludia réceptionnent les informations en provenance des transmetteurs** ou la valeur du Smart Building doit résider dans sa capacité à faire fonctionner ensemble les produits et/ou systèmes numériques. ■



# IV



**GROUPE**  
**AFORP**

 [www.aforp.fr](http://www.aforp.fr)

**Le groupe Aforp forme des techniciens, ingénieurs ou encadrants, écoresponsables et cyberconnectés, pour les bâtiments d'aujourd'hui et de demain toujours plus sécurisés, durables et intelligents.**

**N**os objectifs à l'horizon 2030 sont de :

- Préparer nos apprenants à la mutation digitale des bâtiments.
- Expliquer les technologies de transitions écologiques.
- Veiller et s'informer sur toutes les innova-

tions technologiques tournées vers plus d'efficacité énergétique.

- Former des experts dans des domaines en constante évolution tels que :

## o L'incendie :

- **BAC SN SSIHT** - Système Numérique option Sûreté et Sécurité des Infrastructures de l'Habitat et du Tertiaire.
- **TP TMTSSI** - Titre Professionnel de Technicien(ne) de Maintenance et de Travaux en Système de Sécurité Incendie.

## o La sûreté :

- **CQPM 319** - Certificat de Qualification Paritaire de la Métallurgie comme technicien(ne) d'installation de systèmes de vidéosurveillance.
- **TP TSS** - Titre Professionnel de Technicien(ne) en Systèmes de Sûreté.



# 66 Le groupe Aforp forme des techniciens, ingénieurs ou encadrants, écoresponsables et cyberconnectés. 99

## o Les ascenseurs :

- **CQPM 19** - Certificat de Qualification Paritaire de la Métallurgie comme agent de maintenance en ascenseur.
- **TP TMA** - Titre Professionnel de Technicien(ne) de Maintenance en Ascenseur.

## o Le CVC

- **TP TM CVC** - Titre Professionnel de Technicien de Maintenance en Chauffage, Ventilation et Climatisation.
- **BTS MSEF** - Maintenance des Systèmes option Énergétiques et Fluidiques.

## o La domotique :

- **BTS FED** - Fluide Énergie et Domotique
- Licence Domotique.

## o La cybersécurité :

- Bachelor Systèmes, Réseaux et Cybersécurité.
- Master ingénieur en cybersécurité. ■



V



Réseau  
**Alliance-Com**

 [www.groupe-alliance.com](http://www.groupe-alliance.com)

**Il va de soi qu'à l'horizon 2030, le bâtiment sera intelligent « Smart », équipé de capteurs et de sondes permettant d'agir pour optimiser son efficience énergétique. Il devra pouvoir offrir en tout lieu et à chaque utilisateur une connexion réseau sécurisée en filaire ou en sans-fil.**

**L'**infrastructure permettant de rendre le bâtiment « Smart » sera constituée d'un câblage primaire unique en optique,

connecté à un câblage secondaire en cuivre. Celui-ci permet d'apporter les connexions réseau au plus près des utilisateurs et des objets connectés. Il embarque les actifs réseau qui gèrent l'aiguillage et la sécurité des données. Reparti sur l'ensemble du bâtiment, il dessert une cinquantaine de connexions.

Ce type infrastructure pourra être proposé sous un modèle « as a service », en sous-crivant un abonnement mensuel au point d'accès. ■



“ Alliance-Com innove et évolue en phase avec nos nouveaux modes de vie connectés. Nous sommes aujourd’hui un acteur incontournable sur le marché de la distribution de solutions en communications unifiées, câblage, réseaux et sécurité. ”



# VI



 [www.apave.com](http://www.apave.com)

**Depuis plus de 150 ans, Apave accompagne les grandes mutations et révolutions technologiques en développant des expertises pour garantir la sécurité des hommes, des biens industriels et de l'environnement.**


Ces dernières années, le secteur de la construction et des infrastructures connaît de profondes transformations notamment dans le but de réduire l'empreinte environnementale et la production

de déchets liées à ses activités. Les préoccupations sociétales vis-à-vis du changement climatique font également peser de nouvelles contraintes sur les professionnels de la construction tout en offrant des opportunités en matière de rénovation avec la rénovation énergétique par exemple.

Cette mutation du marché et le développement de l'économie circulaire permettent également **l'émergence de nouvelles technologies au service des professionnels du secteur comme l'intelligence artificielle et/ou la robotique** pour améliorer la productivité et la surveillance de la sécurité des chantiers.

En tant que partenaire historique des entreprises du bâtiment, Apave adapte son organisation et ses prestations pour répondre toujours au plus près des attentes de ses clients : **agir en acteur de confiance pour un monde plus sûr, durable et porteur de progrès partagé, telle est notre raison d'être.** ■





“ Apave adapte  
son organisation et  
ses prestations pour  
répondre toujours  
au plus prêt des  
attentes de ses clients. ”



# VII



 [www.asd-incendie.fr](http://www.asd-incendie.fr)

**La pandémie et ses effets collatéraux ont bouleversé de manière brutale nos schémas de travail mais ont également engendré des questionnements sur nos modes de vie.**

**A**ccélération d'une tendance ou rupture de nos modèles ?

Quoi qu'il en soit, les évolutions de ces trois dernières années marqueront à jamais notre environnement et donnent l'orientation des tendances futures.

La prise en compte actuelle, dans le bâtiment, **de l'urgence environnementale va probablement s'accélérer avec l'augmentation des coûts de l'énergie**, nécessitant le déploiement de nouvelles solutions, de nouvelles technologies.

La prise de conscience de notre dépendance industrielle (énergie, approvisionnement, fabrication, transport...) entraîne pour certains la décision de se relocaliser.

Ces événements ont conforté ASD dans sa stratégie de développer et de fabriquer depuis toujours ses produits dans ses usines, sur le territoire français, au plus près des besoins de ses partenaires.

Dans notre domaine d'expertise, la détection et la mise en sécurité incendie, **les enjeux de sécurité restent au centre des préoccupations.**

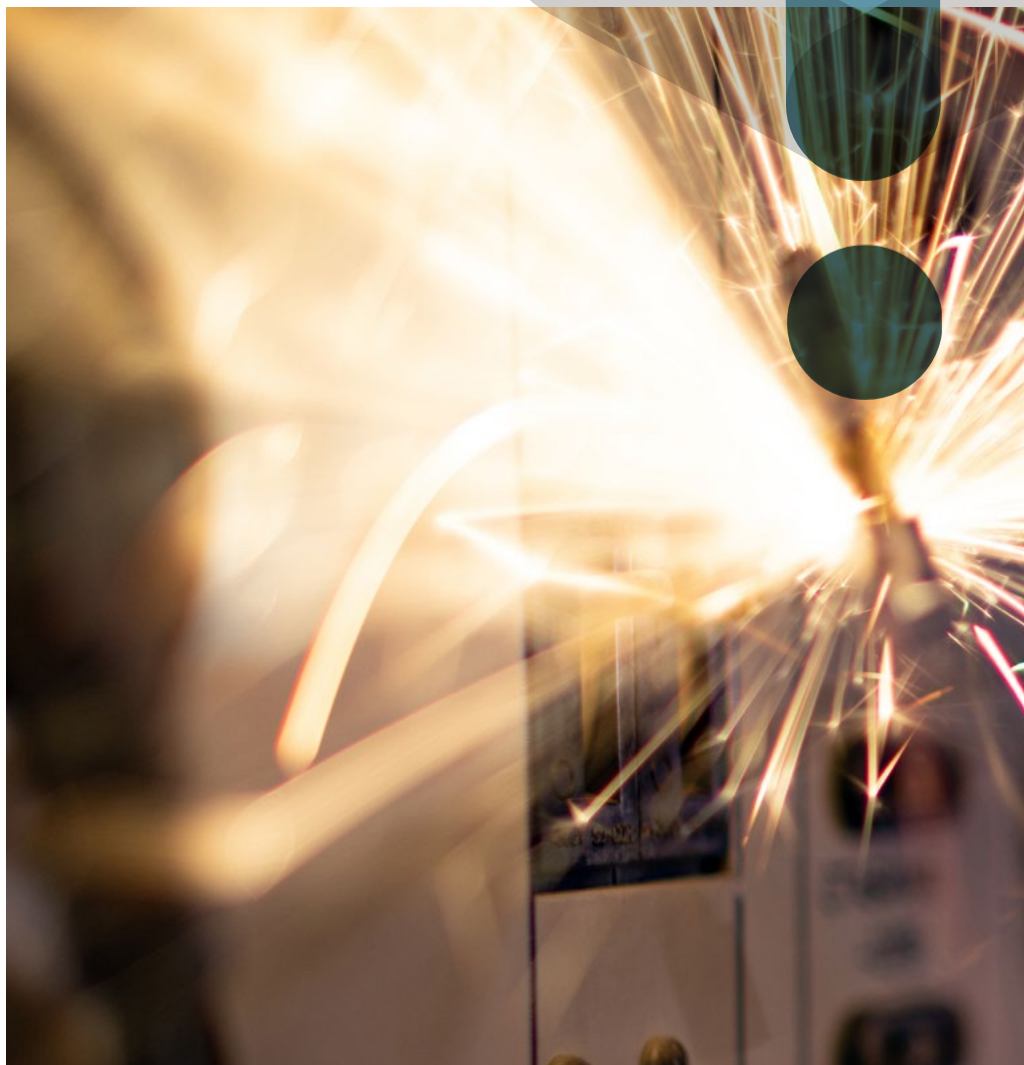
Dans cet environnement complexe, les utilisateurs ont souvent besoin d'être guidés



# “ L’urgence environnementale va probablement s’accélérer avec l’augmentation des coûts de l’énergie. ”

vers des solutions adaptées à leur bâtiment et aux différents risques.

**C’est dans cette démarche qu’ASD travaille depuis sa création, il y a 25 ans,** uniquement avec des partenaires experts formés, afin de proposer des services et des offres de sécurité incendie toujours plus larges. ■



# VIII



**AVISS**  
GROUPE

 [www.aviss.fr](http://www.aviss.fr)

## Les enjeux du défi climatique induisent des ambitions fortes et rapides d'évolution pour le bâtiment que ce soit dans l'art de construire ou dans son exploitation.

**L**es attentes des occupants sont un meilleur vivre dans un bâtiment plus économe de l'énergie, mais chaleureux et communiquant... et ce, toujours en sécurité. Polymorphe et diffuse mais toujours revendiquée par l'occupant ou l'exploitant, la

sécurité sera attendue, demain, encore plus facilement accessible et exploitable qu'aujourd'hui. **Une sécurité toujours plus performante devant être en capacité de répondre avec acuité aux nouvelles menaces...** comme aux menaces déjà existantes et pour certaines ancestrales comme le risque incendie.

Ainsi, le système de sécurité incendie (SSI) devra s'enrichir de nouvelles fonctionnalités lui permettant de pleinement intégrer les attentes aussi bien réglementaires que de confort, dans un bâtiment encore plus ancré dans le monde numérique. Cela devra se traduire par une nouvelle capacité de services à distance permettant **une optimisation du bon maintien en condition opérationnelle du SSI pour des actions notamment de maintenance**, mais aussi, de simple prise d'informations y compris d'évènements en mode localisation dynamique, et ce, à partir d'appareils nomades.



Ces nouvelles accessibilités devront nécessairement s'établir par des liaisons disposant d'un niveau de sécurité adapté immunisant des risques de cybercriminalité.

**Ainsi AVISS prépare dès aujourd'hui à offrir ce SSI « 2030 ». ■**

“ La sécurité sera attendue,  
demain, encore plus facilement  
accessible et exploitable  
qu'aujourd'hui. ”





 [www.cnpp.fr](http://www.cnpp.fr)


**Le contexte réglementaire relatif aux différents usages du bâtiment adopte une démarche de plus en plus performancielle complétant les approches prescriptrices.**

**En termes de technologies, les principales évolutions impactant les bâtiments sont :**

- les nouvelles générations de réseau très haut débit internet permet la multiplication des télé-actions : rondes via des systèmes pilotés à distance (robots ronds, drones en essaim, robots d'intervention incendie ...),

- le développement de la télémaintenance,
- le cyber by design est la règle pour prendre en compte les risques cyber des technologies connectées,
- les solutions cloud permettent aux opérateurs de bénéficier d'une interface intégrant en temps réel les dernières fonctionnalités, de combler les failles de sécurité et d'agréger les résultats,
- les solutions de sécurité intelligentes (vidéo, audio...); on ne transmet plus des images mais des informations contextualisées, analysées et croisées; cela engendre moins de fausses alarmes et une intervention plus efficace,
- l'utilisation de la blockchain à des fins de sécurité bâtiminaire permet à l'exploitant de stocker, de transmettre de l'information de manière sûre et efficace, et de disposer de certificats cryptés et d'accroître la traçabilité,
- l'intelligence artificielle (IA) permet une analyse statistique en temps réel comme différée, des modules d'analyse d'alarme





66 Les solutions cloud permettent aux opérateurs de bénéficier d'une interface intégrant en temps réel les dernières fonctionnalités. 99

plus performants, réactifs et prédictifs, grâce à des technologies embarquées, et des applications robotiques coordonnées.

**Les risques associés à ces évolutions réglementaires et technologiques peuvent être classés ainsi :**

- l'éthique et la gouvernance posent la question juridique de savoir qui est responsable et comment (maîtres d'ouvrage, exploitants, hébergeurs de données, fabricants et installateurs de solutions de sécurité connectées),
- le défi environnemental face à ces technologies énergivores,
- le fait d'avoir un cloud sécurisé et des datacenters de confiance,
- les risques liés à la blockchain sont inhérents au fait que le système repose sur un consensus et échappe à tout contrôle extérieur, ce qui constitue à la fois sa force et sa faiblesse; l'avènement d'ordinateurs quantiques dotés de supercalculateurs, permettra aussi à terme de craquer ces blockchains. ■





 [www.comminter.com](http://www.comminter.com)

**Face aux changements de notre société et des défis environnementaux actuels et à venir, nous devons collectivement transformer notre approche des problématiques des bâtiments, que ce soit dans leur conception ou leur entretien, pour optimiser la consommation d'énergie, au sens large du terme.**

**D**ans le même temps, le bâtiment a vocation à offrir la possibilité d'avoir de plus

en plus de services numériques comme le maintien à domicile, les livraisons, la domotique, les capteurs de performance ou de sécurité.

**Il s'agit d'anticiper pour optimiser la consommation d'énergie**, que ce soit pour le chauffage ou l'électricité, mais aussi dans la vie du bâtiment, pour minimiser les déplacements sur place grâce à une infogérance simple et efficace.

Cela implique nécessairement un réseau informatique performant et pérenne, mais également d'avoir une plateforme qui puisse intégrer les services, et anticiper l'ajout de nouveaux services à venir, il faut donc un système souple qui comprenne ou s'adapte aux différents protocoles de communication **pour garantir une supervision instantanée des différents systèmes** mis en place pour le gestionnaire de l'immeuble.

Il faudrait donc regrouper les différents acteurs pour intégrer dans la conception du bâtiment les contraintes physiques pour le réseau et les appareils informatiques (salle ou local dédié, emplacement des capteurs) pour une diffusion optimale, ainsi que les contraintes informatiques. ■



66 Il faut donc un système souple qui comprenne ou s'adapte aux différents protocoles de communication. 99



# XI



 [www.formapelec.fr](http://www.formapelec.fr)

**FORMAPELEC a pour ambition à l'horizon 2030 de prolonger son action en faveur de la formation des électriciens de demain.**

**C**ette stratégie s'appuie indéniablement sur un partenariat fort avec les syndicats professionnels représentant les intégrateurs électriciens : **la FFIE, la CSEEE et le SERCE.**

L'évolution des technologies liée à la nécessité de réduire la facture énergétique des équipements électriques de toutes natures provoque l'émergence de nouveaux marchés sur lesquels vont devoir se positionner


les électriciens. Par conséquent, **FORMAPELEC doit accompagner les professionnels dans la mutation des compétences des salariés** en poste et dans la professionnalisation des futurs embauchés.

Dès fin 2022 / début 2023, un projet de création d'une activité dans le domaine du bâtiment connecté **sera lancé afin de proposer aux intégrateurs différentes formations techniques sur des plateaux multi-marques.** Par ailleurs, dès septembre / octobre 2022, des formations KNX ont été proposées en inter-entreprises sur les agences de Cachan (94) et Dardilly (69).

Le projet de développement dans le domaine de l'énergie sera renforcé pour proposer des formations sur-mesure aux électriciens **dans le domaine des IRVE et du photovoltaïque.**

Ces formations déjà existantes sont reconnues par **QUALIFELEC** et seront évolutives en fonction des besoins du terrain.



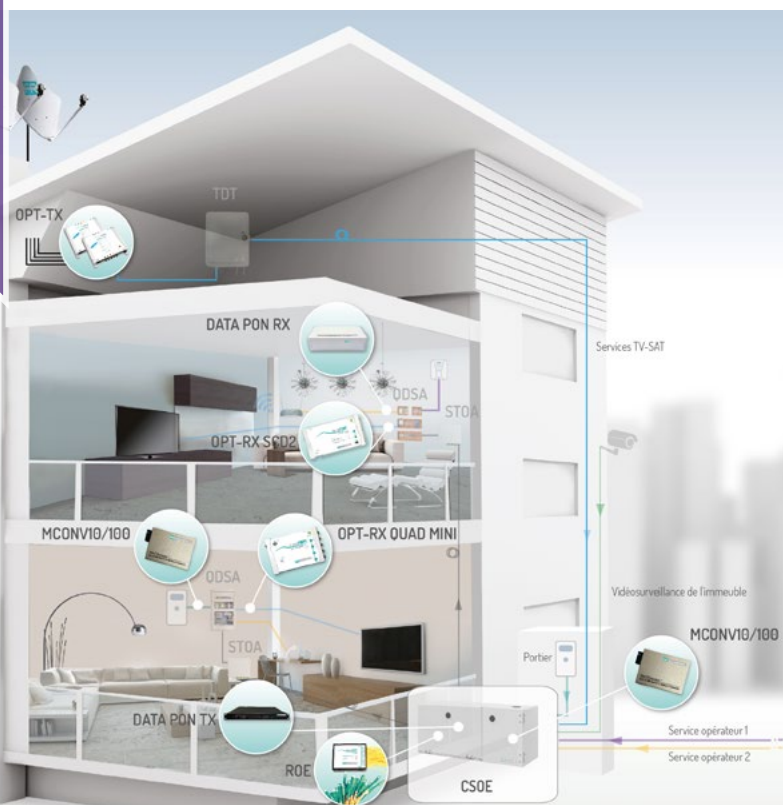
A photograph of a man in a blue work uniform and a white hard hat, wearing safety glasses. He is pointing with his right hand, holding a blue pen, towards a large array of solar panels. The background is a clear blue sky. The image is partially overlaid with a large, stylized red and white graphic element in the bottom right corner.

66 Le projet de développement dans le domaine de l'énergétique sera renforcé afin de proposer des formations sur-mesure aux électriciens. 99

Pour finir, **FORMAPELEC va créer à l'automne 2022 un centre de formation pour apprentis (CFA)** pour renforcer le recrutement et la formation des demandeurs d'emploi. Une filière de formation en alternance va être proposée sur les cinq ans à venir. ■

# XII

© Spectra/123RF



## FRACARRO

[www.fracarro.com/fr](http://www.fracarro.com/fr)

La montée en puissance de la fibre optique dite « FTTH » pour les réseaux TELECOM ces dernières années et les capacités faramineuses de transmission des solutions optiques font de cette technologie le réseau de transport idéal pour les décennies à venir.

À l'horizon 2030, les réseaux de transports de données internes des bâtiments seront essentiellement optiques (colonnes optiques de service), afin d'évo-

luer vers le « Smart building » et d'apporter tous les services de gestion du bâtiment (Gestion énergétique, gestion de la sécurité et des accès, interactivité entre le bâtiment et les résidents).

L'enjeu consiste à élaborer et concevoir les équipements actifs qui permettront la **transmission des données souhaitée en tout point des bâtiments** et sans contrainte de distance.

La **R&D FRACARRO** oriente ses travaux déjà depuis quelques années sur la conception de ces équipements actifs afin d'offrir une gamme de solutions permettant le transport de nombreux services, tels que la TNT, la télévision satellite, l'IPTV, la téléphonie sur IP, l'Internet, ainsi que tous les services IP de gestion technique (contrôle d'accès, alarme, vidéosurveillance, services d'aides à la personne, etc...).

FRACARRO propose à ce jour une multitude d'équipements pour la transmission « mutualisée » de toutes ces données sur une seule fibre optique, et développe régulièrement de nouveaux produits pour ajouter au fur et à mesure d'autres services utiles à la gestion des bâtiments et à l'apport de services aux résidents. ■



“ L'enjeu consiste à élaborer et concevoir les équipements actifs qui permettront la transmission des données. ”





# XIII



 [www.francofa-eurodis.fr](http://www.francofa-eurodis.fr)

Le bâtiment en 2030 sera évidemment dans la continuité de toutes ces années de progrès technologiques (l'assistance vocale, la technologie Gigaline Passive Optical Network, l'intelligence artificielle, les protocoles de communication domotique ouvert, comme MATTER, etc.), prendra largement en compte les questionnements écologiques d'aujourd'hui (la rénovation énergétique au centre des préoccupations).

Il se voudra inclusif, utilitaire et donc adapté à une majorité d'individus. Le « **Building Operating System** » se démocratisera afin de proposer les meilleurs services adaptés. Qu'elle soit résidentielle ou tertiaire, la sécurité (la télé assistance comme la cyber sécurité seront des sujets incontournables) sera, pour sûr, le principal défi de ces bâtiments qui se voudront truffés de solutions communicantes et interopérables (la multiplicité des technologies connaîtra ses limites s'il n'existe pas un moyen de démultiplier la façon de les gérer).

**L'utopie, d'il y a vingt ans, pourrait donc se transformer en une réalité.**

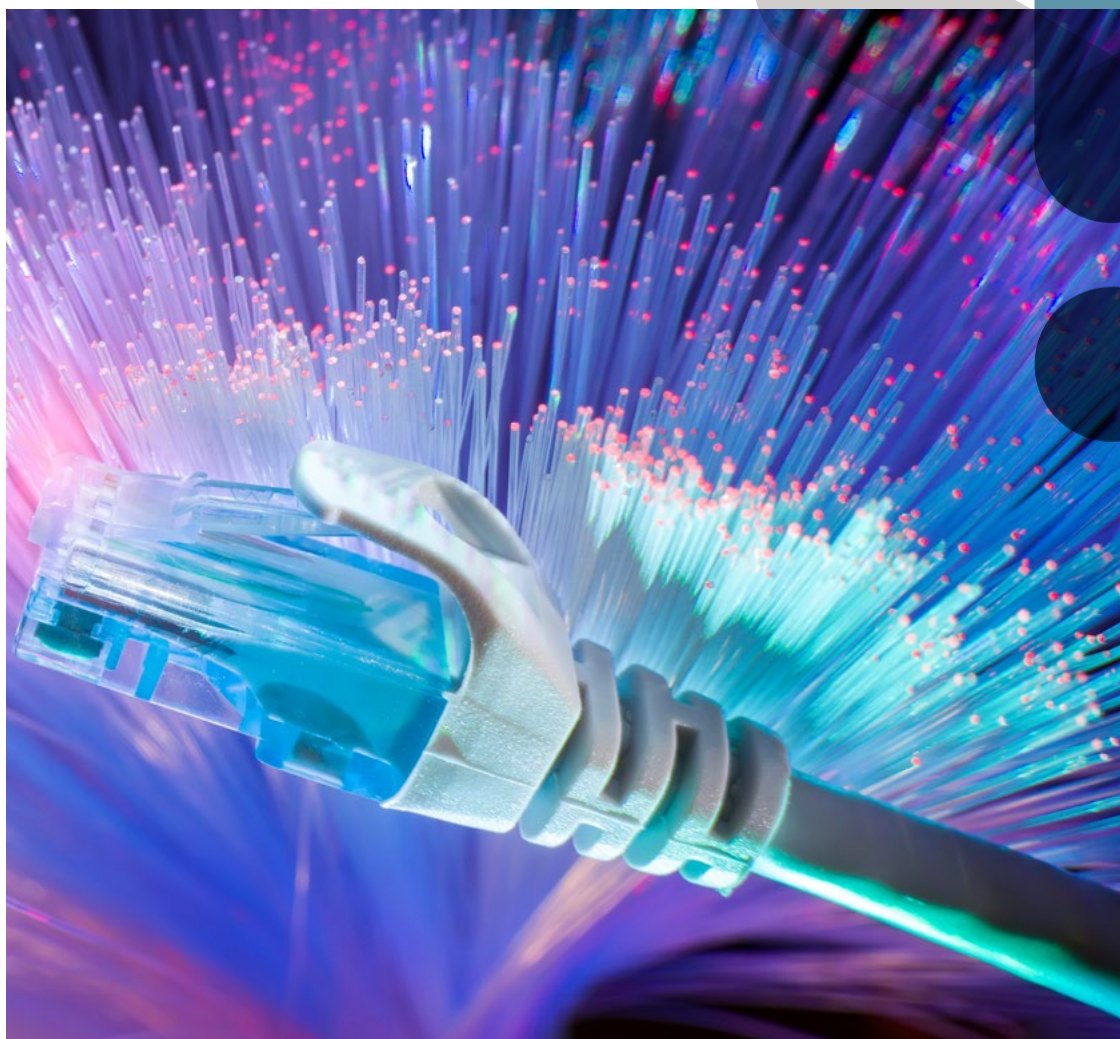
Néanmoins au-delà de la structure physique, le bâtiment est un réel écosystème à multiples challenges s'appuyant sur l'individu. Ainsi, pour accompagner l'ensemble des développements de tels mastodontes et y faire adhérer une majorité, plusieurs missions seront à accomplir.

Faire le choix de partenaires ayant une

conception et une fabrication plus verte (production raisonnée et locale?), adapter des modèles économiques dans le sens de la révolution numérique (cryptomonnaies, ubérisation?) en conformité avec les règles de sécurité ou encore former et accompagner l'ensemble de la filière **seront des performances attendues pour un distributeur spécialiste comme Francofa Eurodis.**

En somme, pas juste une structure mais tout un écosystème à rendre prêt pour la sécurité, la communication et le confort de ses occupants. ■

“ Le bâtiment est un réel écosystème à multiples challenges s'appuyant sur l'individu. ”





## Honeywell

 [buildings.honeywell.com/  
fr/fr/solutions/fire/clss](https://buildings.honeywell.com/fr/fr/solutions/fire/clss)

**L'avenir de la sécurité incendie passe par le déploiement de technologies telles que l'Internet des objets (IoT), les données mobiles et le cloud computing.**

**L'**intégration de ces technologies dans les systèmes de sécurité incendie implique de changer la vision des gestionnaires de bâtiments afin qu'ils perçoivent celles-ci comme des outils de maîtrise de la sécurité des personnes et des actifs et non seulement, comme une exigence réglementaire. Cela va également dans le sens de la création de bâtiments véritablement connectés

en mettant enfin en ligne le système le plus essentiel du bâtiment.

Honeywell a dévoilé **le premier système d'innovation IoT tout-en-un pour les SSI, appelé Connected Life Safety Services (CLSS)**, qui repose sur la plateforme Honeywell Forge. La suite d'outils CLSS permet aux techniciens incendie de minimiser les perturbations du bâtiment durant les tests, de prouver la conformité du système et de réduire le temps nécessaire à l'inspection et à la maintenance des systèmes incendie. Plus encore, elle peut aider à identifier l'endroit où se trouve le feu et sa nature afin que les intervenants d'urgence puissent déployer des mesures spécifiques adaptées à son emplacement.

Depuis n'importe quel endroit, **les techniciens de maintenance et le gestionnaire de site peuvent utiliser l'application mobile Honeywell CLSS** pour surveiller l'ensemble d'un système de lutte contre l'incendie et



## 66 L'industrie doit donner la priorité à la numérisation et l'adopter dans tous les aspects de ses activités. 99

voir - en temps réel - quels dispositifs sont activés, ceux qui pourraient bientôt mal fonctionner, diagnostiquer les problèmes avant de réaliser une visite du bâtiment, identifier les fausses alarmes, se conformer aux réglementations, etc. Cela permet la maintenance prédictive au système d'incendie et fournir des rapports conformes pour la mise en service et la maintenance.

Les avantages à long terme, associés à la mise en œuvre de l'IoT dans le secteur de la sécurité incendie et de la sécurité des personnes, n'ont pas encore atteint leur plein potentiel. L'industrie doit donner la priorité à la numérisation et l'adopter dans tous les aspects de ses activités. ■





# Leasecom

 [www.leasecom.fr](http://www.leasecom.fr)

## Le leasing circulaire, un modèle de financement responsable et durable.

**L'**économie se déplace de la propriété vers la fonctionnalité et les services. **Chez Leasecom, nous avons la certitude que la location financière va jouer un rôle dans la transition écologique.**

Leasecom, créateur du leasing circulaire, accompagne les entreprises de toutes tailles vers l'économie circulaire depuis plus de 30 ans.

L'efficacité dans l'utilisation des ressources

et la réduction de l'impact sur l'environnement sont les piliers majeurs de la transformation des modèles économiques et sont au cœur des réflexions des politiques publiques. **Pour agir, il est nécessaire d'appréhender les enjeux de réduction, de réemploi et de recyclage** pour assurer une cohérence des objectifs, des financements et des solutions les plus adaptées.

Pour les entreprises qui souhaitent réduire l'empreinte écologique de leurs équipements et éviter de lourds investissements dans des matériels qu'il faudra renouveler dans les trois ans en raison des sauts tech-

# “ Chez Leasecom, nous avons la certitude que la location financière va jouer un rôle dans la transition écologique.”

nologiques, les offres de «leasing circulaire» proposées par Leasecom **constituent une solution concrète et performante.**

Ainsi, en choisissant de devenir acteur de l'économie circulaire au travers nos solu-

tions de leasing circulaire, les entreprises conservent leur trésorerie tout en s'équipant de matériel responsable. ■





# XVI ENSEMBLE AMÉLIORONS LES VIES



 [www.legrand.fr](http://www.legrand.fr)

**Les événements de l'été 2022 auront au moins permis d'accélérer la prise de conscience collective sur la nécessité d'agir pour le climat et de trouver des solutions efficaces et pérennes pour baisser nos consommations énergétiques.**

**R**esponsable à lui seul de près de 40 % des émissions de CO<sub>2</sub> dans le monde, **le bâtiment est évidemment au cœur de ces enjeux de sobriété.** Aux réglementations contraignantes en vigueur dans certains pays (décret Tertiaire et décret BACS en France) doivent impérativement s'ajouter des innovations, produits et systèmes numériques, susceptibles d'aider les investis-

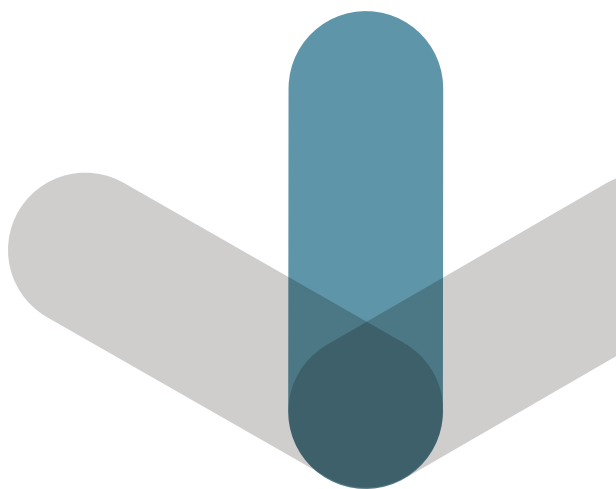
seurs, les constructeurs, les intégrateurs, les bureaux d'étude, les directions techniques et le public à mieux mesurer et mieux maîtriser leurs consommations.

La récente crise sanitaire a aussi engendré **un besoin croissant de «santé» au sein du bâtiment moderne**, notamment sur la question de la qualité de l'air Intérieur, du bien-être au travail et du confort au domicile, ce dernier devenant, de plus en plus, un endroit où, aussi, on travaille et on vieillit.

Face à ce défi, **Legrand, se veut un acteur qui améliore les vies**, en transformant les espaces où les gens vivent, travaillent et se rencontrent, avec des infrastructures électriques et numériques et des solutions connectées simples, innovantes et durables. Nos prises, interrupteurs et tableaux connectés, nos coffrets multimédias, nos portiers vidéophones, mais aussi, nos blocs d'éclairage de sécurité et notre gestion d'éclairage intelligents, ainsi que nos expertises sur les IRVE, les data centers ou les systèmes vecteurs d'efficacité énergétique sont, par leurs

fonctionnalités et leur interopérabilité à des services partenaires, des réponses concrètes aux mutations en cours.

**En investissant 5% de notre CAG annuel (7 milliards d'euros en 2021)** dans la R&D, Legrand entend demeurer le partenaire fiable et pérenne des acteurs du bâtiment d'aujourd'hui, de 2030 et au-delà. ■



“ Legrand, se veut un acteur qui améliore les vies, en transformant les espaces où les gens vivent, travaillent et se rencontrent. ”



# XVII



 [www.madicob.fr](http://www.madicob.fr)

**La société MADICOB, appartenant au groupe AGP, se positionne depuis plusieurs années dans le développement de nouveaux produits liés à la sécurité incendie. Ceci continuera dans les prochaines années à venir.**

**L**es fonctions normées de désenfumage ne suffisent plus en l'état aux marchés actuels. Les évolutions de notre activité s'orienteront sur deux axes majeurs.

Le développement des produits avec une accentuation des fonctions connexes comme **la connectivité des produits notamment en électrique, leurs communications avec leur environnement bâtiment pour un meilleur pilotage** par les maîtres d'ouvrage mais aussi la réflexion du renouvellement des matières premières appuyée par une politique environnementale forte.

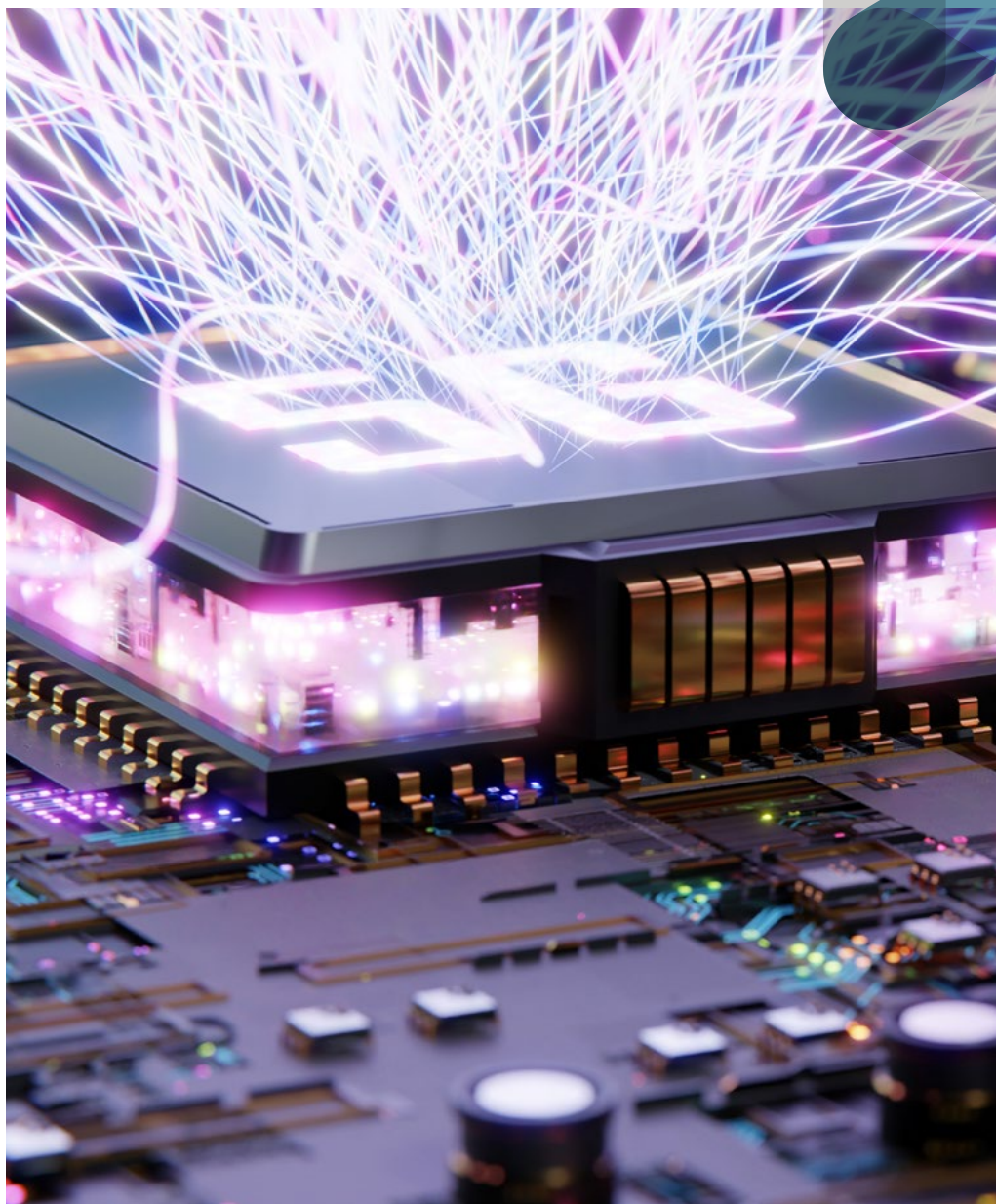
Le deuxième axe est **la vente de solutions clefs en main**. Les produits mentionnés avant seront aux services de ces solutions, des solutions d'ingénierie liées à l'apport zénithal de lumière, de la ventilation naturelle, l'extraction mécanique et autres systèmes d'extinction relatifs aux changements de consommation.

Le développement de nos activités ANELEC, **armoires de commande pour la détection incendie et le sprinklage** ; ainsi que notre activité CIMBE, **mobilier high-tech** pour des sites technologiques de pointe seront un plus.

*« L'adaptabilité devra être le fer des lances des sociétés dans la décennie à venir. » ■*



“ L’adaptabilité devra être  
le fer des lances des sociétés  
dans la décennie à venir. ”





# MOBOTIX

Beyond Human Vision

 [www.mobotix-france.fr](http://www.mobotix-france.fr)

## Comment la technologie vidéo intelligente change la technologie du bâtiment ?

**L**a technologie vidéo offre bien plus que la simple surveillance de sécurité.

Des marchés de toutes sortes, y compris les fournisseurs de solutions pour le bâtiment intelligent, ont des besoins croissants en technologie vidéo avec une intelligence artificielle pour fournir des données pertinentes en plus des séquences vidéo. **La plateforme ouverte MOBOTIX 7** lui permet d'intégrer presque toutes les applications imaginables

dans les caméras via des applications. La collecte, la structuration et l'analyse des données ouvrent de nouvelles possibilités, telles que l'accompagnement des services à la clientèle, l'amélioration des processus et la simplification et l'agrément de la vie courante des salariés et clients.

**Les données sont traitées de manière décentralisée, directement dans les caméras.**

Cela permet un traitement rapide en temps réel et augmente la sécurité informatique. Le cloud contribue également à la flexibilité. Des coûts plus faibles, une fiabilité élevée, une maintenance réduite et moins d'expertise technique le rendent attrayant.

Par ailleurs **les caméras MOBOTIX peuvent détecter les incendies** avant même que les flammes ne se déclarent afin de lutter efficacement contre les incendies ou, au mieux, de les prévenir. Certaines solutions MOBOTIX Thermal sont approuvées par le CNPP et **sont conformes à la norme EN 54-10.**

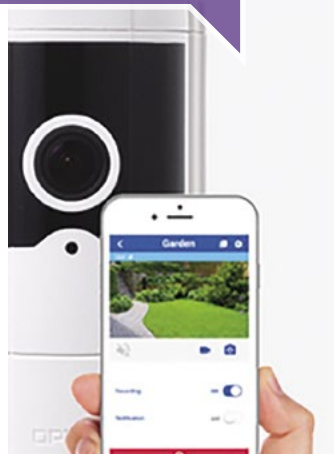
“ Le cloud contribue également à la flexibilité. Des coûts plus faibles, une fiabilité élevée, une maintenance réduite. ”

Aujourd'hui déjà, la technologie MOBOTIX contribue à rendre le monde un peu meilleur. Les caméras MOBOTIX sont utilisées dans les établissements de soins pour personnes âgées, permettant aux résidents de vivre de manière aussi indépendante que possible dans un environnement sûr. ■





# XIX



 [www.optex-europe.com](http://www.optex-europe.com)

**Avec plus de 40 ans d'expérience dans la fabrication de produits de détection, OPTEX est reconnu comme le leader du marché anti-intrusion.**

**N**ous avons développé une offre complète de détecteurs permettant de protéger l'intérieur, l'extérieur ou la périmétrie, venue se renforcer avec de la levée de doute vidéo. Présent au niveau international, **notre ADN permet, quelle que soit la technologie utilisée, de proposer une détection ultra précise**, et ce quel que soit le domaine d'application.

## QUE PROPOSONS-NOUS ?

Pour la partie intrusion, une large gamme de détecteurs allant de la protection résidentielle aux sites sensibles, en technologie infrarouge, double technologie, laser ou fibre optique. Selon le besoin nous avons la solution, notamment celle d'O-LINK permettant d'avoir une portée radio jusqu'à 6km (champ libre). Afin d'être utilisée dans une solution globale, **la majorité de nos produits est compatible avec la plupart des VMS et PSIM du marché via IP**. Pour la partie levée de doute vidéo, le laser RLS-PRO avec caméra OnVif intégrée et la solution CHekT permettent de renforcer le dispositif anti-intrusion. Nous proposons également des capteurs de comptage de personnes, de la détection de véhicules, de contrôle d'unicité de passage.

Nos projecteurs Raytec, marque du groupe OPTEX, en lumière blanche, infrarouge ou hybride sont idéaux pour la vidéosurveillance et la lecture de plaques d'immatriculation. ■



“ La majorité de nos produits est compatible avec la plupart des VMS et PSIM du marché via IP. ”

XX



praxedo

 [www.praxedo.fr](http://www.praxedo.fr)

**La maintenance des bâtiments devra répondre d'ici 2030 à une double obligation : premièrement, la réduction énergétique dans le cadre du Plan Climat, deuxièmement, le respect des normes de sécurité et de bon fonctionnement imposées par le Code du Travail.**

**C**es deux obligations impliquent de nombreuses interventions d'installation et de maintenance des systèmes d'entretien du bâtiment. Qu'il s'agisse de modifier la domotique d'un immeuble ou de vérifier

ses systèmes de sécurité électronique, **les techniciens en maintenance du bâtiment seront particulièrement sollicités dans les prochaines années.**

La tendance est aux interventions préventives, afin de limiter les dépannages en urgence. Par ailleurs, certains gestes spécifiques ne peuvent être effectués que par des professionnels agréés. Cela implique des contrats de maintenance contraignants, nécessitant l'intervention de techniciens plusieurs fois dans l'année.

**Les contrats signés avec les clients, par ailleurs, sont de plus en plus exigeants** concernant le temps d'intervention et de bon rétablissement dans le cas de pannes. Les délais raccourcissent sans cesse et nécessitent une agilité continue des plannings des techniciens, sans parler d'une connaissance fine de leurs compétences.

Tout cela viendra complexifier la gestion des interventions, et l'utilisation d'outils digi-



“ Les techniciens en maintenance du bâtiment seront particulièrement sollicités dans les prochaines années. ”

taux ne sera bientôt plus un simple avantage concurrentiel, mais bien une nécessité pour la bonne gestion de vos techniciens en maintenance de bâtiments. ■



# XXI



**SimonsVoss**  
technologies

 [www.simons-voss.com](http://www.simons-voss.com)

**Pour SimonsVoss Technologies,  
en 2030, le bâtiment va évoluer  
autour de 5 points majeurs :**

- **Sans-fil**

Pour protéger les biens et les personnes, **les serrures électroniques sans fils se sont démocratisées**. Les clés mécaniques (perte ou vol, passes partiels et généraux, annulation de droits, gestion des organigrammes de clés...) sont remplacées par des badges sécurisés ou virtuels (app mobiles). Les lecteurs filaires demeurent pour les portes périphériques. **À l'intérieur, le sans-fil supprime les coûts de câblage.**

- **Sécurisé**

Les serrures sont protégées contre le percement physique mais également contre des attaques logiques (cyberattaque sur le système électronique). Cette cybersécurité incluant également **les réseaux et les badges physiques ou virtuels eux-mêmes.**

- **Connecté**

La gestion à distance et en temps réel est la norme. Droits utilisateurs, gestion mono ou multisites, état de toutes les portes : **tout est visible et pilotable en central.**

- **Mobile**

Les applications mobiles pour le gestionnaire du bâtiment ou l'utilisateur sont la norme.

- **Interopérable**

Arrivé à maturité, le marché du Smart Buildings est multi-applications, et associe le contrôle d'accès à des solutions annexes.

Contrôle d'accès, réservation autonome de salles (avec solutions monétiques), domotique, gestion des énergies ou de l'eau ne font plus qu'un. L'IA et la reconnaissance faciale protègent le résidentiel, le tertiaire, les établissements de santé ou encore les sites sécurisés. ■

66 Le marché du Smart Buildings est multi-applications, et associe le contrôle d'accès à des solutions annexes. 99







**urmet**  
FRANCE

 [www.urmet.fr](http://www.urmet.fr)

## La sécurité et le confort des bâtiments résidentiels.

**U**rmet France en route vers 2030 aux côtés des installateurs !

Depuis sa création, **le groupe Urmet accompagne les évolutions de l'architecture et des pratiques de vie** en proposant des solutions adaptées et pragmatiques.

On assiste à une réelle transformation des bâtiments qui intègrent, en conception comme en réhabilitation, la nécessité de faire cohabiter une mixité d'usages : **accueillir des commerces, des bureaux, de la propriété et de la location permanente ou saisonnière.**

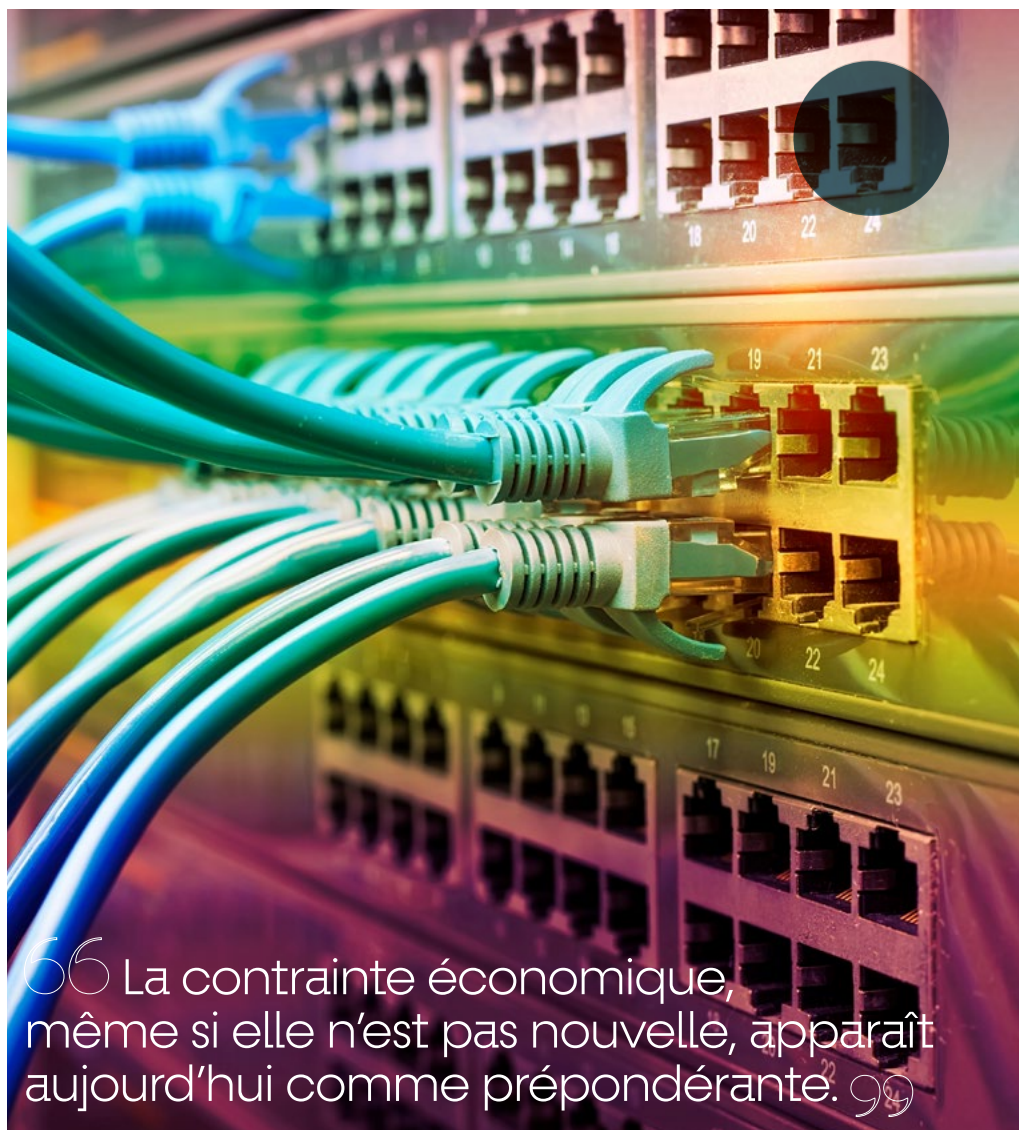
Parallèlement, les habitudes de vie évoluent : le télétravail presque systématique, les commandes et livraisons pour les achats en ligne, le maintien à domicile. Toutes ces nouvelles pratiques sont bien entendu liées à de profondes évolutions des technologies : **la fibre et les réseaux haut débit, la généralisation des smartphones et des autres outils** rendant nos bâtiments intelligents, pilotables à distance pour d'avantage de confort mais aussi en réponse aux indispensables économies d'énergie.

La contrainte économique, même si elle n'est pas nouvelle, apparaît aujourd'hui comme prépondérante. La généralisation des systèmes connectés permettant une gestion à distance et la convergence des technologies, réduit les coûts de maintenance et de déplacement.

Les réponses d'Urmet à toutes ces attentes sont claires et adaptées.

Nos solutions sont connectées et interoperables avec toutes les fonctions du bâti-

ment et du logement. Elles permettent de sécuriser, de contrôler en répondant à tous les usages et tous les styles de vie en partenariat avec tous les acteurs dans toutes les phases des projets par de la formation, de l'assistance, des offres accessibles et sur mesure. ■



<b>ACCF</b>	<b>p. 6</b>	<b>AVISS</b>	<b>p.20</b>	<b>LEGRAND FRANCE</b>	<b>p. 36</b>
Agence de Lyon :		23, rue de la Maison Rouge		128, avenue du Maréchal	
Parc Vision		77185 Lognes		de Lattre-de-Tassigny	
44, rue Jean Zay		Tél. : 01 60 05 89 20		87000 Limoges	
69800 Saint-Priest		www.aviss.fr		Tél. : 05 55 06 87 87	
Tél. : 04 37 28 63 00				www.legrand.fr/pro/	
<b>Agence de Paris :</b>		<b>CNPP</b>	<b>p.22</b>	solutions-projets/	
ZAC Kleber		48, boulevard des		efficacite-energetique	
165, boulevard de Valmy		Batignolles			
16700 Colombes		75017 PARIS		<b>MADICOB</b>	<b>p. 38</b>
Tél. : 01 47 81 20 57		Tél. : 01 44 50 57 66		14, rue du Petit Albi	
		www.cnpp.com		95520 Osny	
<b>Agence de Lille :</b>		<b>COMMINTER</b>	<b>p. 24</b>	Tél. : 01 78 47 85 85	
6A, rue de Lille		1, place du Maréchal Juin		www.madicob.fr	
59710 Avelin		35000 Rennes		https://boutique.madicob.fr/	
Tél. : 03 20 58 90 13		Tél. : 02 99 33 02 03		<b>MOBOTIX</b>	<b>p. 40</b>
www.accffrance.fr		www.comminter.com		34, rue de la Croix-de-Fer	
<b>ACIE</b>	<b>p. 8</b>	<b>FORMAPELEC</b>	<b>p. 26</b>	78100 Saint-Germain-en-Laye	
4, boulevard Albert Premier		30, avenue du Président		www.mobotix.com	
94130 Nogent-sur-Marne		Wilson			
Tél. : 06 87 75 77 54		94234 Cachan		<b>OPTEX</b>	<b>p. 42</b>
www.acie-ing.fr		Tél. : 01 49 8 03 15		835, route des Frênes	
<b>AFLUDIA</b>	<b>p. 10</b>	Contact : commercial@		69400 Arnas	
5, rue Paul Langevin		formapelec.fr		Tél. : 04 37 55 50 50	
54320 Maxeville		www.formapelec.fr		www.optex-europe.com	
Tél. : 03 83 67 45 15				<b>PRAXEDO</b>	<b>p. 44</b>
www.afludia.com		<b>FRACARRO</b>	<b>p. 28</b>	28, rue de Mogador	
<b>Groupe AFORP</b>	<b>p. 12</b>	7, rue du Fossé Blanc		75009 Paris	
34, rue Baudin		92622 Gennevilliers		Tél. : 01 40 33 79 79	
92130 Issy-les-Moulineaux		Tél. : 01.47.28.34.00		www.praxedo.fr	
Tél. : 01 30 92 31 11		https://fracarro.com/fr		<b>SIMONS VOSS</b>	<b>p. 46</b>
www.avorp.fr		<b>FRANCOFA EURODIS</b>	<b>p. 30</b>	1-3, rue du Rempart	
<b>ALLIANCE-COM</b>	<b>p. 14</b>	13, rue Sir Alexander Fleming		93160 Noisy-le-Grand	
7, rue d'Estienne d'Orves		93362 Neuilly-plaisance		Tél. : 01 48 15 14 80	
92390 Villeneuve-la-		Tél. : 01 47 28 34 00		Contact : communication-	
Garenne		www.francofa-eurodis.fr		france-SimonsVoss@	
Tél. : 01 49 18 92 92		<b>HONEYWELL</b>	<b>p. 32</b>	allegion.com	
www.groupe-alliance.com		Isle d'Abeau, Parc de Chesnes		www.simons-voss.com/fr	
<b>APAVE</b>	<b>p. 16</b>	8, place de l'Europe		<b>URMET</b>	<b>p. 48</b>
6, rue du Général Audran		38074 St Quentin Fallavier		ZAC Paris Nord 2	
92400 Courbevoie		Tél. : 08 10 10 66 10		94, rue de la Belle Étoile	
Tél. : 01.45.66.99.44		https://buildings.honeywell.		95700 Roissy-en-France	
www.apave.com		com/fr/fr/solutions/fire/clss		Tél. : 01 55 85 84 00	
<b>ASD</b>	<b>p. 18</b>	<b>LEASECOM</b>	<b>p. 34</b>	www.urmet.fr	
Parc d'Activité du Moulin		Immeuble le Ponant		www.yokis.fr	
41, rue du Saule Trapu		19, rue leblanc			
91300 Massy		75015 Paris			
Tél. : 01 69 93 81 90		Tél. : 08 10 81 80 90			
Contact :		Contact : espace-partenaire			
contact@asd-incendie.fr		@leasecom.fr			
www.asd-incendie.fr		www.leasecom.fr			





ANITEC

ALLIANCE NATIONALE  
DES INTÉGRATEURS DE TECHNOLOGIES  
CONNECTÉES, SÉCURISÉES ET PILOTÉES

5, rue de l'Amiral Hamelin  
75116 Paris  
Tél : 01 44 05 84 40  
E-mail : [k.clement@anitec.fr](mailto:k.clement@anitec.fr)  
[www.anitec.fr](http://www.anitec.fr)

Design & réalisation : Planète Graphique Studio - Paris 17

Crédits photos : AdobeStock

Décembre 2022



# ANITEC

ALLIANCE NATIONALE  
DES INTÉGRATEURS DE TECHNOLOGIES  
CONNECTÉES, SÉCURISÉES ET PILOTÉES